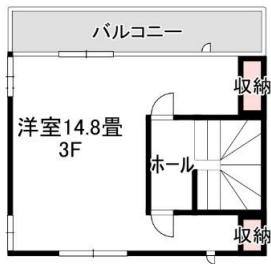
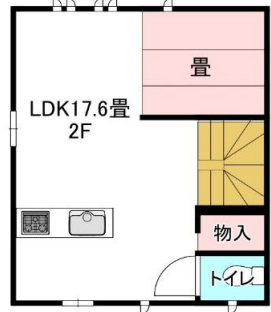
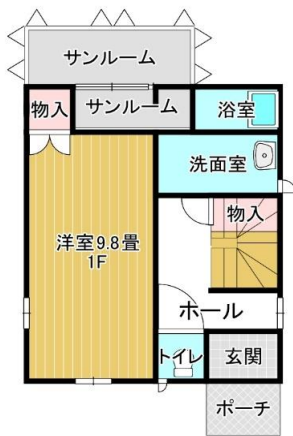


北潟湖畔に佇む
3階建て

- ・**オール電化**でキッチンのお手入れがしやすい♪
- ・間取りが広く、**開放感あふれる**室内です♪
- ・**風光明媚**な環境に立地しています♪
- ・**ゆったりと**生活をされたい方にはお勧め♪



物件種目	貸家		
最寄駅	えちぜん鉄道あわら湯の町駅 5.5km		
間取タイプ	2LDK		
賃貸条件	賃料	7.9万円	
	一時金等	敷金1ヶ月 礼金1ヶ月	
所在地	あわら市北潟40-24		
交通			
建物	建物名		
	構造・規模	鉄骨造 3階建 階部分	
	使用部分面積	1F40.27㎡ 2F40.00㎡ 3F27.60㎡ 合計107.87㎡	
	間取内訳	洋室2 LDK1	
築年月	平成21年6月	契約期間	2年
管理費等	4,000円/月		
駐車場	有り 2台駐車可能		
現況	空	入居日	即時
本体設備	バス・トイレ別 洗面所 バルコニー 収納スペース		
各戸設備			
保険	火災保険加入要(2年間)		
備考	家賃保証会社契約要		
会員番号		物件番号	

福井県知事免許 (1) 第 1749 号

平本商事有限公司

〒919-0621 福井県あわら市市姫1-26-11

TEL:0776-73-0631
FAX:0776-73-0095

【客付会社様へ】

- 手数料: 貸主0% 借主100% 元付50% 客付
- 取引態様:
- 情報公開日:

物件番号

物件所在